



Lámina ONDEX R-101 y SSR-1 DA

Línea ECOLUX

Las placas ONDEX BI-ORIENTADO son la solución ideal para naves industriales y otras aplicaciones donde se requieran las siguientes cualidades:

Difusión de luz (Blanco lechoso.)

Solidez, resistencia mecánica, resistencia al granizo y a los choques.

Comportamiento al fuego, clasificación M1, auto-extinguible, extracción de humos.

Resistencia a las bajas temperaturas.

Resistencia a las inclemencias climáticas (granizo.)

Resistencia al envejecimiento (CO-EXTUSIÓN U.V. asociada.)

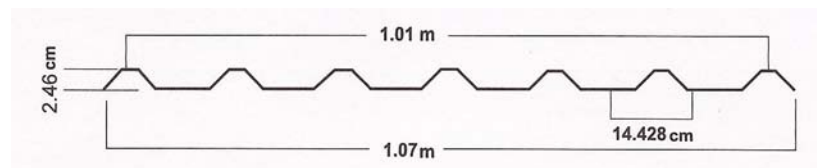
Curvable en frío para una aplicación sobre una estructura curvada.

Estanqueidad (estabilidad dimensional.)

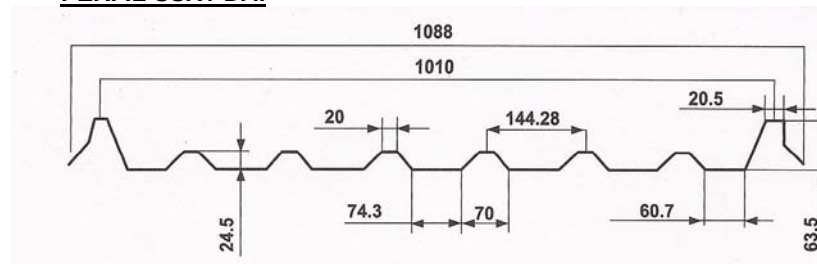
Resistencia a los clima salinos.

Resistencia a los productos químicos (amplio espectro de resistencia.)

PERFIL R-101:



PERFIL SSR1-DA:



ONDEX
built for you

tizacril[®]

Av. Lomas Verdes No. 802 Desp. 202 Naucalpan Edo. De México
Tel. 01 (55) 5344 1200 dircomercial@tizacril.com.mx www.tizacril.com.mx